

Egen invägning 2013

Uppland: 21,5 Mkg

Gästrikland: 9,5 Mkg

Dalarna: 11,0 Mkg

Totalinvägning: 42 Mkg

Antal leverantörer

- Uppland 50st
- Gästrikland 30 st
- Dalarna 8 st

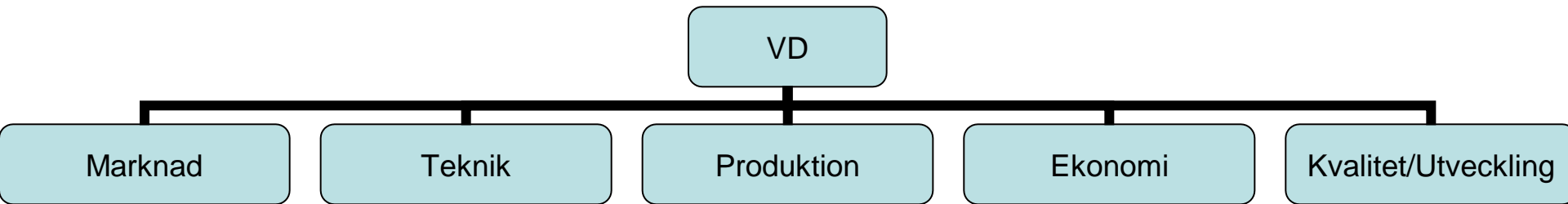
Några siffror

- Omsättning 353 Mkr (2013 : 383 Mkr)
- Årsanställda 109
- Investeringar 5 år = 73 Mkr
- Avräkningspris 2001-2012: 30 öre över rikssnittet
- Medlemmar 1997: 245 st 2013: 88 st
- Invägning 1997: 43 Mkg 2012: 31 Mkg
2013: 42 Mkg
- Produktion : 46 MKg (18% EMV, 16% lego)

Organisation Medlemmar

- Två kretsar
- 12 st Utvecklingsgrupper (ungdomsgrupp)
- 22 Fullmäktige
- Styrelse 9 personer: 6 medlemmar, Vd och 2 st personalrepresentanter

Organisation mejeri



Historia

- Bildades 1933 av 1.951 mjölkbönder
- 1950 var medlemsantalet 5000 st
- 1952 byggdes nuvarande mejeri
- 1968 Fusionsplaner med Dalarna och Örebro
- 1987 Fusionsplaner med Dalarna och SH
- 1:a oktober 1990 t.o.m. 31:a december 1991 fusion med Arla, vilket förbjöds och fusionen fick upplösas
- 1992 Avveckling av osttillverkning och smör
- Pulver och glasstillverkning har också förekommit på mejeriet.
- 1993 start av legoproduktion till Arla av syrade produkter
- 2004 uppstart av EMV-produktion (gräddfil till ICA)
- Produktions-samarbetet med Arla Foods upphör 2006
- Legoproduktion till Milko startar februari 2011. Avslut maj 2012.
- 2012 försök att förvärva Grådömejeriet

Maskiner

- 2 st PR 50 (1,5 liter)
- 2 st CSK 60 (1,0 liter)
- 1 st P-M30D (0,2-0,5 liter)
- 2 st bågarmaskiner (2-5 dl)
- 1 st Wellbag (10+20 liter)
- 1 st hinkfyllning (3-5 liter)

Styrkor

- Stark lokalt mejeriföretag ger köptrogna konsumenter och lojala handlare.
- Använt bönder i marknadsföring sedan 90-talet. Öppen Gård, paneler, bönder i butik. "Ditt lokala mejeri" sedan 1992 i marknadsföring och logga.
- Liten förening ger möjlighet till snabba beslut och anpassningar till nya förutsättningar.
- Attraktiv förening för mjölkbönder i omgivningen.