

# Hjordnära mejeri

- Sveriges enda helt ekologiska mejeri
- Februari – September 2009



Hjo 20100210

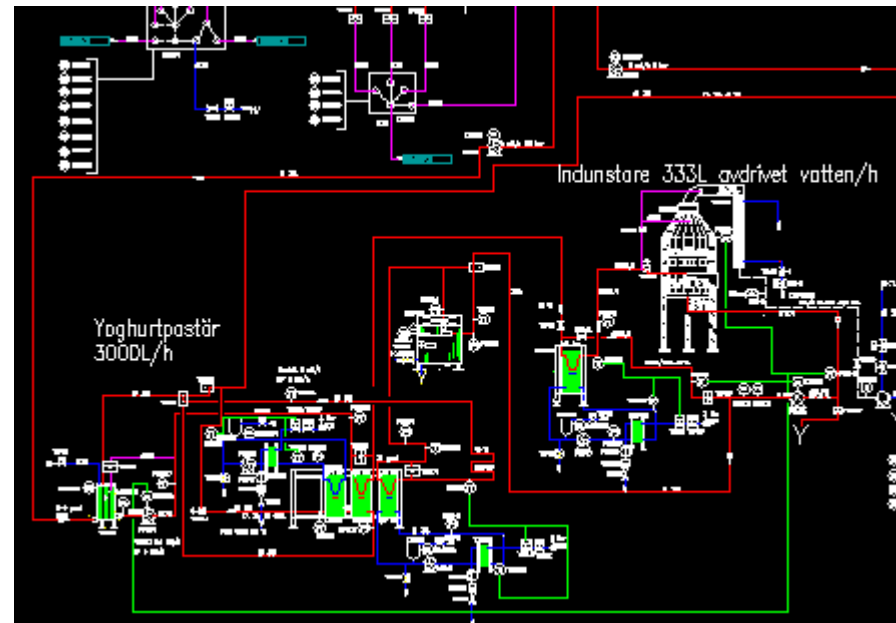
Nytänkande med erfarenhet



# Processens design



- Mjölkmottagning 2x30.000 l
- Mjölkpastör 5000 l/h
- Mjölktankar 3x5000 l
- Gräddpastör 500 l/h
- Gräddtankar 2x1200 l
- Yoghurtpastör 3000 l/h
- Indunstare 10 %
- Syrningstankar 4x4700 l
- Syltstation
- Förpackningsmaskin 900, 1800, 3000, 6000 l/h
- Diskcentral behandlad sida
- Diskcentral obehandlad sida





# BILDER



2008-08-27



2009-05-07



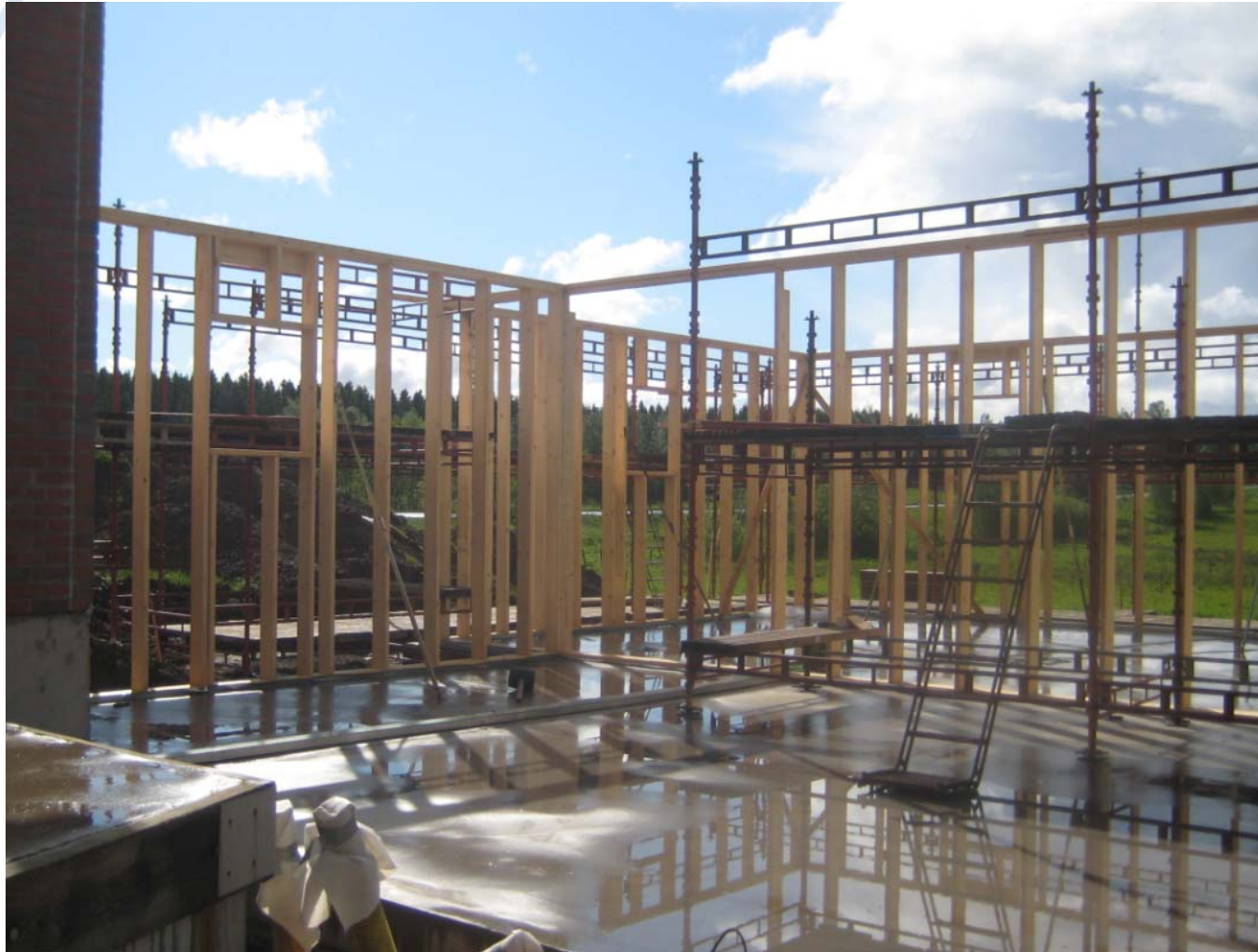
2009-05-14



2009-05-28



2009-05-28





2009-06-09



2009-07-02



2009-07-16



2009-07-22



2009-09-07



2009-09-07



2009-09-07

